

BAUTEILAUFBÄUTEN:

Außenwand:
Wand MW / Beton nach Statik
Wärmedämmung MW WLS 035 180mm
Lufschicht 40mm
Vormauerziegel 115mm

Außenwand gegen Erdreich:
Wand Beton nach Statik
Asphaltmatte
Wärmedämmung XPS WLS 035 120mm
Lufschicht 40mm

Flankierende Außenwand gegen Erdreich:
Asphaltmatte
Wärmedämmung XPS WLS 035 120mm

Schichtbetonqualität:
- in EG - SB 1
- in EG - SB 3
- in EG - SB 3

Dachstuhl Dachterrasse:
Baug Betonwegplatten auf Stahlträgern 50mm
Baum Deckdichtung 2.20g
Geländedämmung 3A WLS 035 (i.M. 50mm
Grundabdichtung WLS 035 100mm
Gf Blumendämmung
Betonplatte 300mm

Dachstuhl Relativdachstuhl:
Gelände 17
externe Begrünung
Substrat 100mm
Filtervlies
Regenwasserfang mit Mineralwolle als Speicher
u. EG 80mm - u. EG 100mm
Fassadenabdichtung
Dachabdichtung
Wärmedämmung 210mm
Dampfsperre / Noabdichtung

Fenster:
3-fach Verglasung
Fenster $U_{f,w} = 1,0$ (W/m²K)
Verglasung $U_{g,w} = 0,8$ (W/m²K)
Rahmen $U_{r,w} = 0,9 - 1,1$ (W/m²K)

Platten / Riegel Fassade:
3-fach Verglasung
Fenster $U_{f,w} = 1,0$ (W/m²K)
Verglasung $U_{g,w} = 0,8$ (W/m²K)
Rahmen $U_{r,w} = 0,9 - 1,1$ (W/m²K)

Oberlichter:
3-fach Verglasung
Fenster $U_{f,w} = 1,0$ (W/m²K)
Verglasung $U_{g,w} = 0,8$ (W/m²K)
Rahmen $U_{r,w} = 0,9 - 1,1$ (W/m²K)

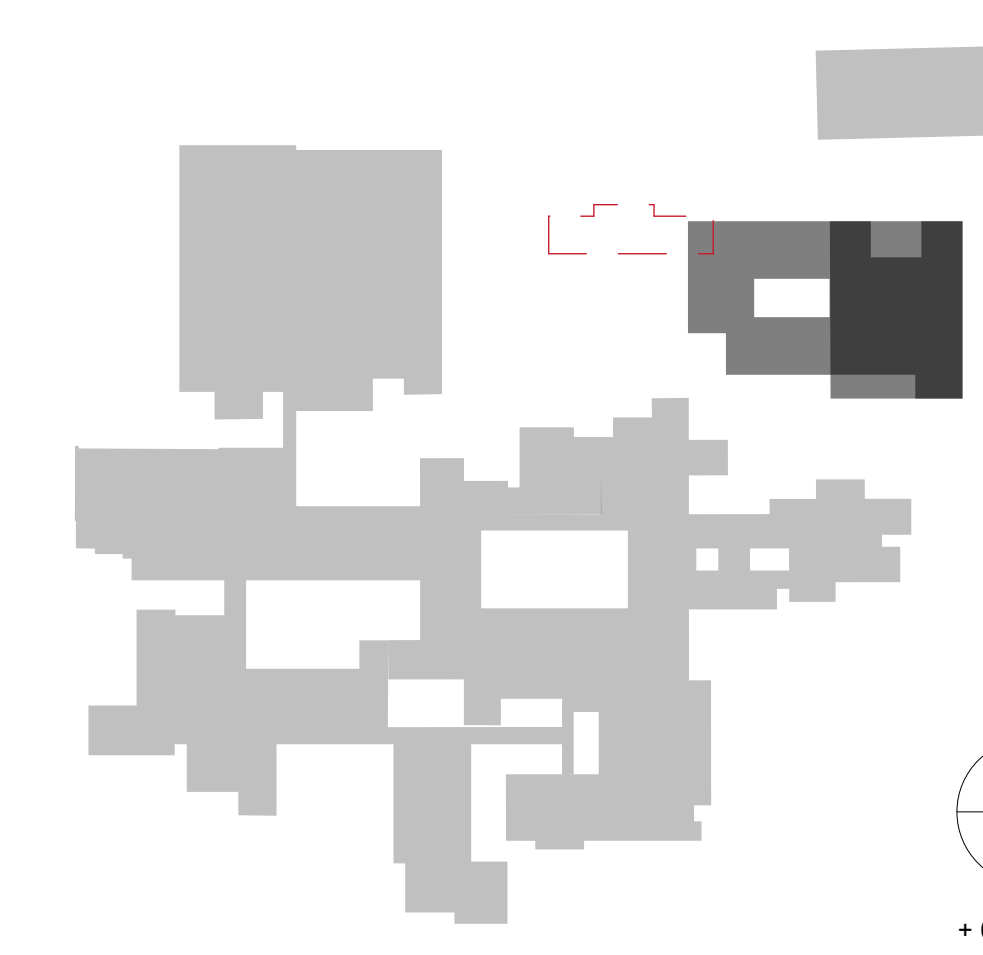
Hinweis für die Entwurfsplanung:
Ohne Vorbesprechung der ARCHITEKTEN NICHT FÜR
DIE AUSFÜHRUNG BESTIMMT!
DIESER PLAN GILT NUR IN VERBINDUNG MIT
AKTUELLEN PLÄNEN DER ANDEREN
FACHPLANEN
(ABSENZANLAGEN, HAUSTECHNIK, ELEKTRO,
BAUPHYSIK, BRANDSCHUTZ, TIEFBAU)
AKTUELLER STAND ARCHITEKTUR HAT
VORRANG VOR DEN FACHPLANUNGEN
ALLE MASSE SIND AM BAU ZU ÜBERPRÜFEN,
ALLE UNSTÄNDIGKEITEN SIND MIT DER
BAULEITUNG ZU KLÄREN.
ALLE FLÄCHENANGABEN OHNE GEWÄHR,
ALLE KONSTRUKTIVEN BAUTEILE NACH
STATIK
BEI WIDERSPRÜCHEN ZWISCHEN DEN PLÄNEN
UND SONSTIGEN UNTERLAGEN HABEN DIE
UNTERLAGEN IM GRÖßEREN MASSAUSMAß
VORRANG, BEI GLEICHMASSSTÄBEN DIE
JÜNGEREN.
BRG UND TYPISCHEN BEZIEHEN SICH
GRUNDTÄTTLICH AUF OK FERTIGFLUSSBODEN.

- SB = Sichtbeton KR = Klinkerriemchen
F1 = Fliesen türhoch SM = Sichtmauerwerk
F2 = Fliesen raumhoch
WD = WAND
BO = BOGEN
FL = FLIESEN
BOP = BETONGEHEWEGEPLATTEN
MWR = MINERALWOLLASTERDECKE
GKR = GIPS-KARTON-DECKE
GAL = GIPS-KARTON-DECKE GALT
GAD = GIPS-KARTON-DECKE GELCHT
HG = HOLZ / GLAS
G = GLAS
FR = FEUCHTRAUM
- WD = WAND
BO = BOGEN
FL = FLIESEN
BOP = BETONGEHEWEGEPLATTEN
MWR = MINERALWOLLASTERDECKE
GKR = GIPS-KARTON-DECKE
GAL = GIPS-KARTON-DECKE GALT
GAD = GIPS-KARTON-DECKE GELCHT
HG = HOLZ / GLAS
G = GLAS
FR = FEUCHTRAUM
- WD = WAND
BO = BOGEN
FL = FLIESEN
BOP = BETONGEHEWEGEPLATTEN
MWR = MINERALWOLLASTERDECKE
GKR = GIPS-KARTON-DECKE
GAL = GIPS-KARTON-DECKE GALT
GAD = GIPS-KARTON-DECKE GELCHT
HG = HOLZ / GLAS
G = GLAS
FR = FEUCHTRAUM

Diese Planunterlagen in Papier-, CAD- und PDF Form sind Eigentum der Architekten.
Jede Vervielfältigung, Vervielfältigung und Weitergabe darf nur mit ausdrücklicher Zustimmung der Architekten erfolgen.
Das Nutzungsrecht an den Plänen obliegt allein dem Verleiher.

INDEX	ÄNDERUNG	NAME	DATUM
h	Bauzust. Bauwasseranschluss, Schließplan Feuerwehr	TOP	08.03.2024
g	Bauzust.	TOP	22.02.2024
f	Bauzust. Bauwasser / Abwasser	TOP	26.11.2023
e	Bauzust. Bauwasser / Abwasser	TOP	14.11.2023
d	Feuerwehrrampe	TOP	19.09.2023
c	Feuerwehrrampe, Container	TOP	14.09.2023
b	Bauzust. Bauwasser, Feuerwärm, Container	TOP	13.06.2023
a	Rampe Feuerwehr Kanal, Spülfläche, Ione, Alternativroute FW	TOP	13.06.2023
-	erstellt	TOP	29.03.2023

BAUOBJEKT: Erweiterung und Umbau des Freiherr-vom-Stein-Gymnasiums
Marsbroicher Straße 77
51375 Leverkusen



BAUHERR: Stadt Leverkusen
verleihen durch den Oberbürgermeister
Fachbereich Gebäudewirtschaft

Hauptstr. 101
51375 Leverkusen
Tel.: 0214 406-651 17
Fax.: 0214 406-650 02

ERSTELLER:

Rhdusstr. 10
51065 Köln
info@architekten-fischer-fischer.de
Tel.: 0221 962553 0
Fax.: 0221 962553 15
www.architekten-fischer-fischer.de

PLANINHALT: BAUSTELLENEINRICHTUNG

MASSTAB: 1:200 FORMAT: 1189 x 841 STAND: 08.03.2024 GEZ: TOP LPH: 5

PLANNR.: 1736_FuF_5_BE_1_H_08032024